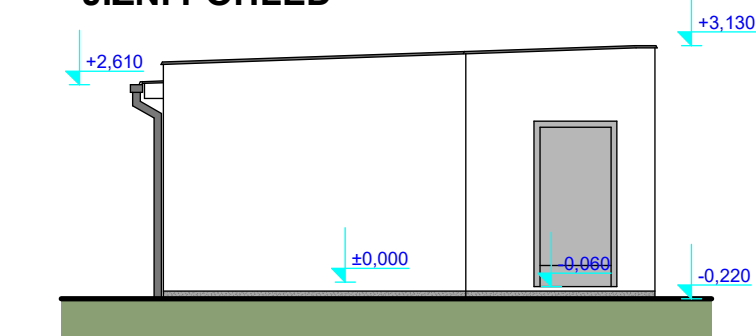


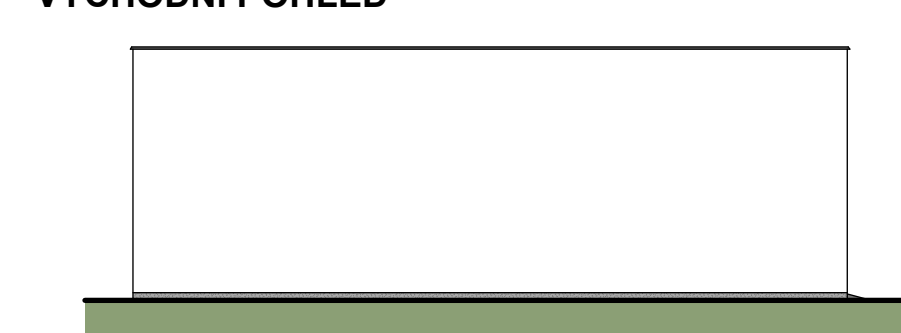
JIŽNÍ POHLED



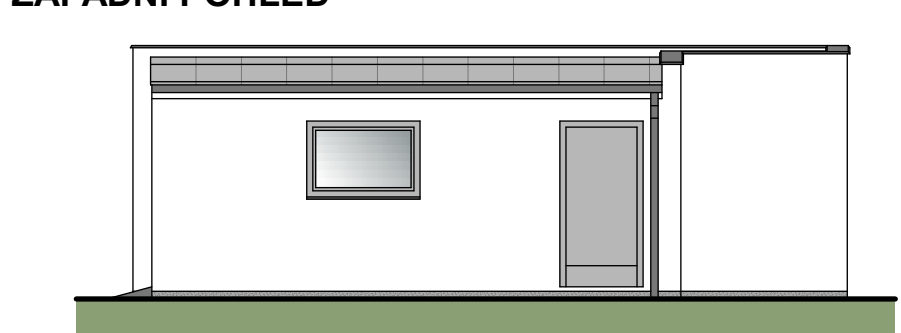
SEVERNÍ POHLED



VÝCHODNÍ POHLED



ZÁPADNÍ POHLED



LEGENDA POVRCHŮ

STŘECHA - TiZn falcovaná plechová krytina SAG (šedá)

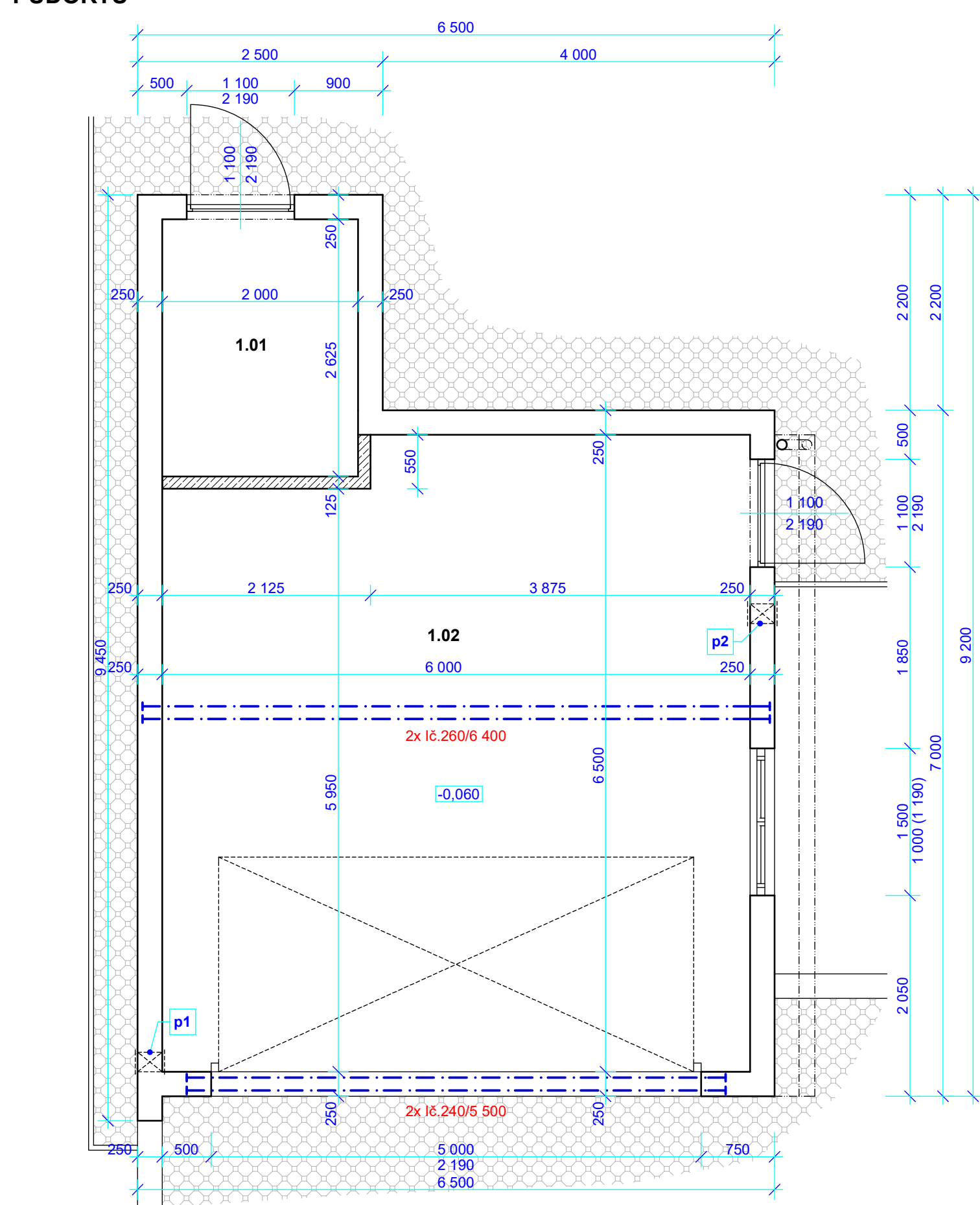
OMÍTKA - tenkovrstvá probarvená omítka jemnozrná (bílá)

SOKL - mozaiková omítka Marmolit (šedá)

VÝPLNĚ OTVORŮ - plastová okna, dveře a vrata (šedá)

OPLECHOVÁNÍ - TiZn plech (šedý)

PŮDORYS



TABULKA MÍSTNOSTÍ

Č.M.	ÚČEL MÍSTNOSTI	m2	PODLAHA	POZNÁMKA
1.01	sklad	5,3	keramická dlažba	keramický soklik v.100mm
1.02	garáž	37,8	keramická dlažba	keramický soklik v.100mm

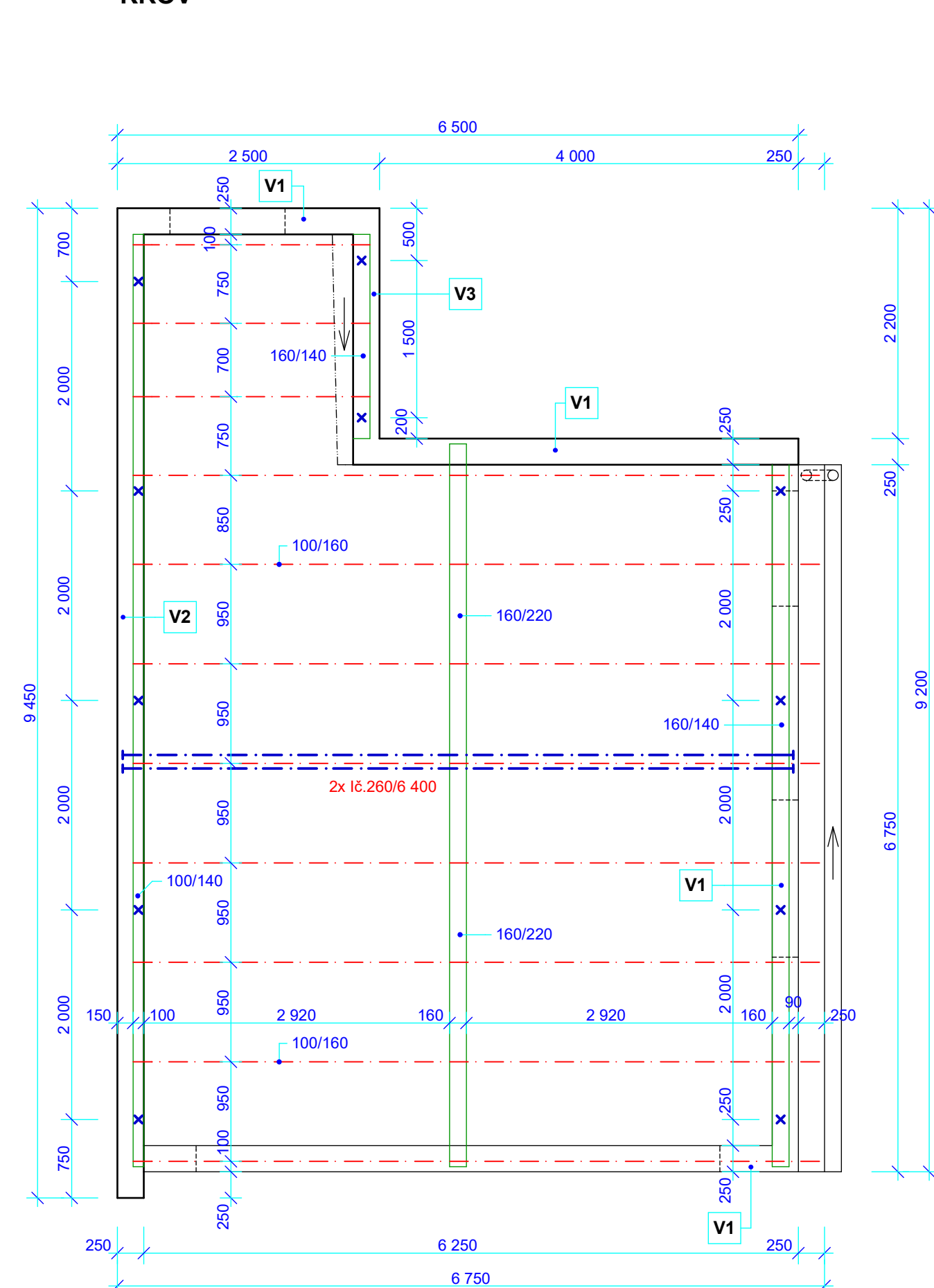
LEGENDA HMOT

- ZDIVO Z BROUŠENÝCH CIHELNÝCH BLOKŮ HELUZ P15 (375/250/249) NA HELUZ PĚNU
- PŘÍČKA Z POROBETONOVÝCH TVÁRNIC YTONG (125/249/599) P2 500 NA SYSTÉMOVOU MALTU YTONG

POZNÁMKA

- p1 • odvětrání garáže u podlahy - PVC 200 (kryto mřížkou 250/250) s.h. +0,190
- p2 • odvětrání garáže pod stropem - PVC 200 (kryto mřížkou 250/250) s.h. +1,940

KROV



POZNÁMKA

- TiZn falcovaná plechová krytina SAG
- střecha celoplošně pobita prkny tl.20 mm
- zabránění skluzu sněhu na střeše řešit dle doporučených detailů výrobce
- detaily oplechování a konstrukce střešního pláště, provětrání řešit dle doporučených detailů výrobce (odvětrávání u hřebene, přivětrání při okapu...)
- skladba střechy viz. výkres řezu
- veškeré klempířské prvky budou provedeny z TiZn plechu dle normy ČSN 733610

- p1 • kotvení pozednice - závitová ocel M16 zabetonovaná do věnce po max.2000 mm (délka 350 mm + matice + podložka)
- p2 • nástřešní žlab v úrovni střešní krytiny

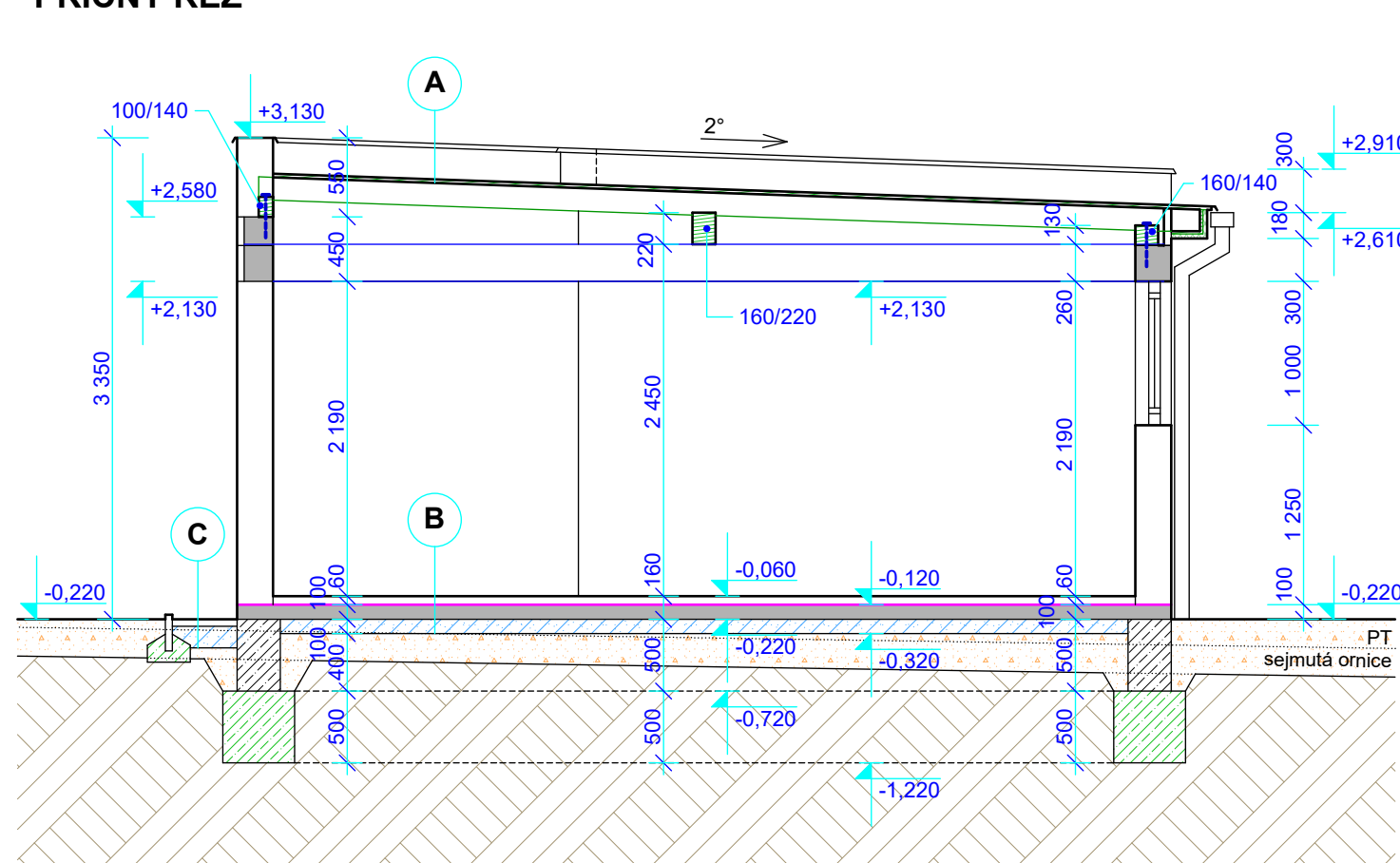
OSA DŘEVĚNÝCH KROKVÍ

LEGENDA - VĚNCE

- V1 věnec V1 250x250 mm, s.h. +2,130
vyztužen jednotným armovacím pásem 200x200 mm
(2x R14 při horním okraji věnce, 2x R14 při spodním okraji věnce
+ třmínky E5,5 po 300 mm)
nad okenními a dveřními otvory přidat dva pruty R14 na spodní okraj věnce,
u podpor převést k hornímu okraji věnce a zhuštít třmínky na 200 mm
- V2 věnec V2 250x450 mm, s.h. +2,130
vyztužen jednotným armovacím pásem 200x400 mm
(2x R14 při horním okraji věnce, 2x R14 při spodním okraji věnce
+ třmínky E5,5 po 300 mm)
- V3 věnec V2 250x400 mm, s.h. +2,130
vyztužen jednotným armovacím pásem 200x350 mm
(2x R14 při horním okraji věnce, 2x R14 při spodním okraji věnce
+ třmínky E5,5 po 300 mm)

- výztuž věnců v rozích spojoval pomocí rohových příložek R12 dl.800 mm

PŘÍČNÝ ŘEZ



SKLADBY PODLAH A STROPŮ

- A - falcovaná TiZn krytina SAG
celoplošné bednění 25 mm
- B - keramická dlažba 12 mm
lepidlo 3 mm
betonová mazanina 45 mm
hydroizolace 5 mm
ALP
podkladní beton (+KARI síť)
zhuťněný štěrť
zhuťněný výkopek
rostlý terén 100 mm
- C - betonová zámková dlažba 50 mm
pískové lože 30 mm
zhuťněný štěrť
zhuťněný výkopek
rostlý terén 140 mm

PROJEKTOVÝ ATELÉR
HRONEK & FISCHER
U Malše 1805/20, 370 01 Č. Budějovice, tel.: 386 352 546

AKCE:

Rodinný dům s garáží, zpevněnými
plochami a přípojkami na parc.č.2544/66,
Kamenný Újezd

INVESTOR:

Ing. Jiří Vondrák, Lidická tř. 440/80, 370 01 České Budějovice

VÝKRES:

OBJEKT GARÁŽE

ZODP. PROJEKTANT:

ing. Zdeněk Fischer
Zdeněk Fischer

VYPRACOVAL:

Jaroslav Hlávka DIS.

VELIKOST:

8 x A4

MĚŘÍTKO:

1:50

ZAKÁZKA č.:

01/10

DATUM:

04/2010

VÝKRES č.:

F 1.6